



VEGAGERÐIN
VETRARKÖNNUN
APRÍL-MAÍ 2021



AÐFERÐ

BLS. 3

YFIRLIT - ÞRÓUN

BLS. 4

BREYTING MILLI MÆLINGA

BLS. 5

SAMANBURÐUR

BLS. 6

ÍTARLEGAR NIÐURSTÖÐUR

BLS. 7

Bls.

SP1: VIÐHORF GAGNVART VEGAGERÐINNI

7

SP2: ÞJÓÐVEGIR ÍSLANDS

11

SP3: HÁLKUARNIR

15

SP4: SNJÓMOKSTUR

19

SP5: LOKANIR VEGNA ÓFÆRÐAR/ÓVEÐURS

23

SP6: ÖRYGGI Á ÞJÓÐVEGUM

27

VEGAGERÐIN - VETRARKÖNNUN

Markmið og framkvæmd

Könnun þessi er gerð af Maskínu fyrir Vegagerðina og var markmið hennar að meta viðhorf almennings til Vegagerðarinnar og starf hennar. Könnunin hefur verið framkvæmd árlega síðan 2002.

Vetrarkönnunin 2021 var lögð fyrir **Þjóðgátt Maskínu**, sem er þjóðhópur fólks (e. panel) sem dreginn er með tilviljun úr Þjóðskrá. Könnunin fór fram á netinu dagana 26. apríl til 4. maí 2021. Svarendur eru 18 ára og eldri af öllu landinu.

Svarendur **vetrarkönnunarinnar** voru **877** og voru gögnin vigtuð með tilliti til kyns, aldurs og búsetu í samræmi við upplýsingar úr Þjóðskrá. Við vigtun gagna getur birst örlítið misræmi í fjöldatölum og hlutföllum sem orsakast af námundun.



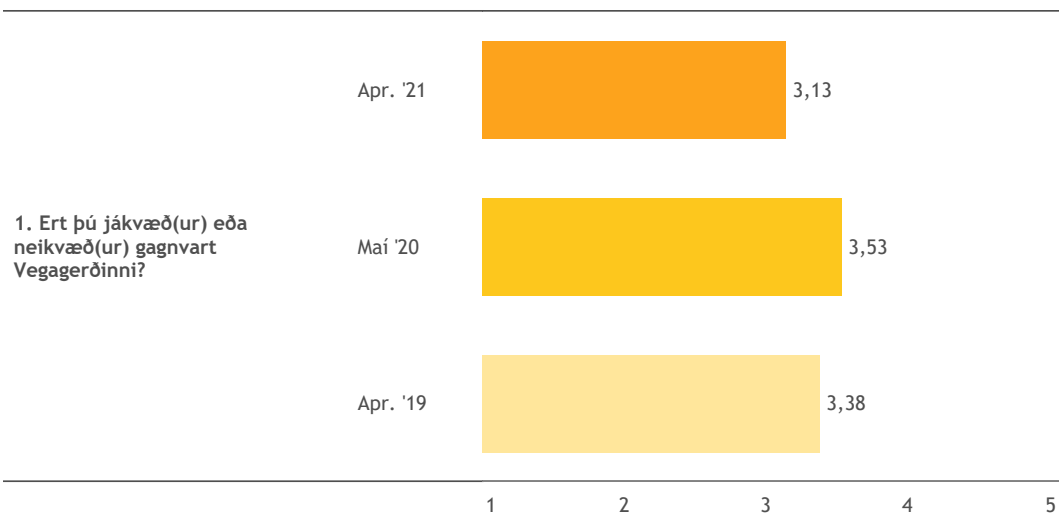
STUTTAR SKÝRINGAR Á TÖLFRÆÐIHUGTÖKUM Í MÆLABORÐI

Reykjavík, 5. maí 2021.
Með þökk fyrir gott samstarf,
starfsfólk Maskínu.

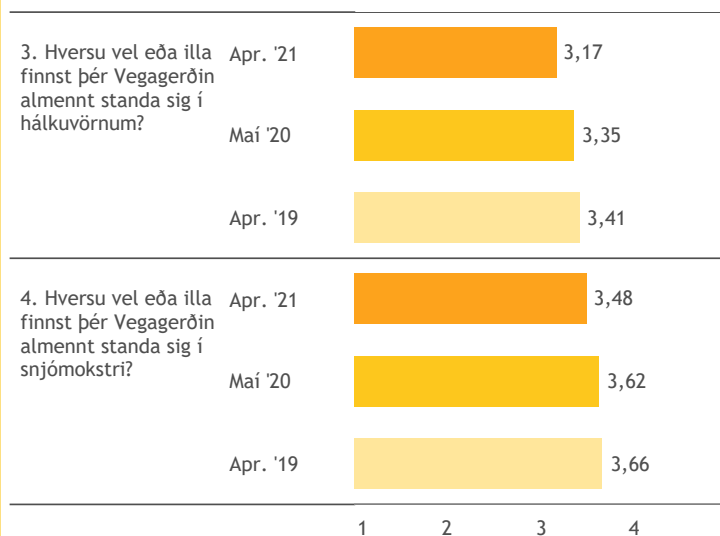
Meðaltal í könnunum er mæligildi á svonefnda miðsækni svara. Það segir til um hvar þungamiðja svara við tiltekinni spurningu liggur. Formúla meðaltals í orðum er einfaldlega að tölugildi svara allra þátttakenda eru lögð saman og deilt í með fjölda svara.
Staðalfrávik í könnunum er mæligildi á það hve mikið svör við tiltekinni spurningu sem er mæld á samfelldan kvarða dreifast í kringum meðaltal hennar. Þannig að í tiltekinni viðhorfsspurningu þýðir lágt staðalfrávik að lítill munur sé á viðhorfi svarenda og meira að marka meðaltalsviðhorfið en þegar staðalfrávik er hátt, sem myndi þýða að meiri munur væri á viðhorfi svarenda.
Vikmörk eru talnabil utan um meðaltal sem inniheldur raunverulegt meðaltal í þýði (allir) með 95% vissu.

Ef þú færir bendilinn yfir súlurnar þá birtast svarmöguleikarnir og ítarlegri upplýsingar.
ATH. að hér er aðeins þróun fyrir vetrarkönnunina sýnd.

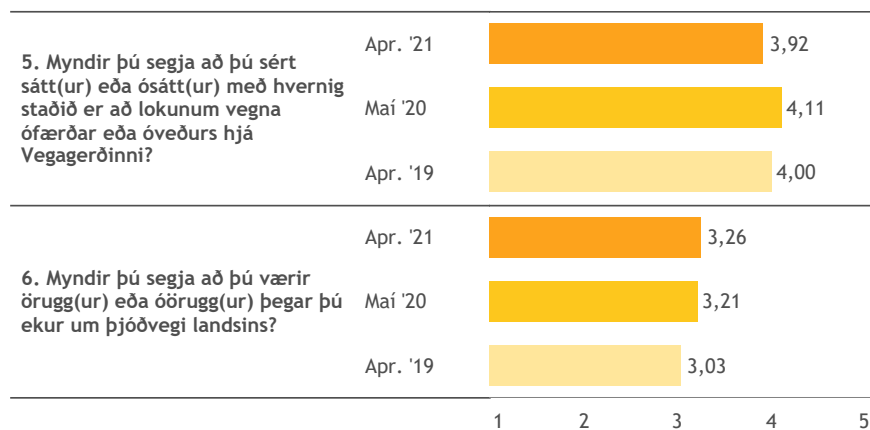
Almennt viðhorf til Vegagerðarinnar



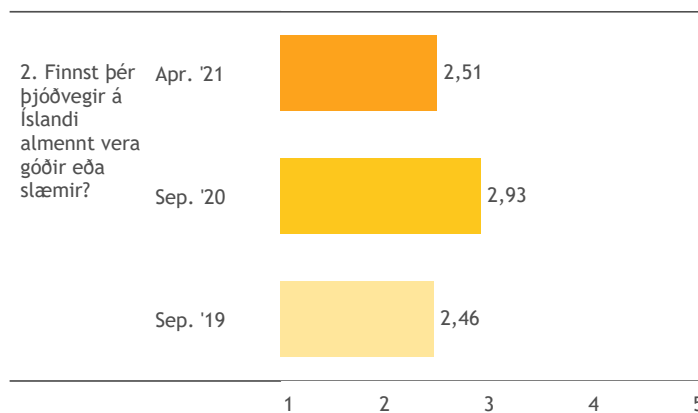
Hvernig stendur Vegagerðin sig?



Öryggi á vegum landsins



Þjónusta Vegagerðarinnar



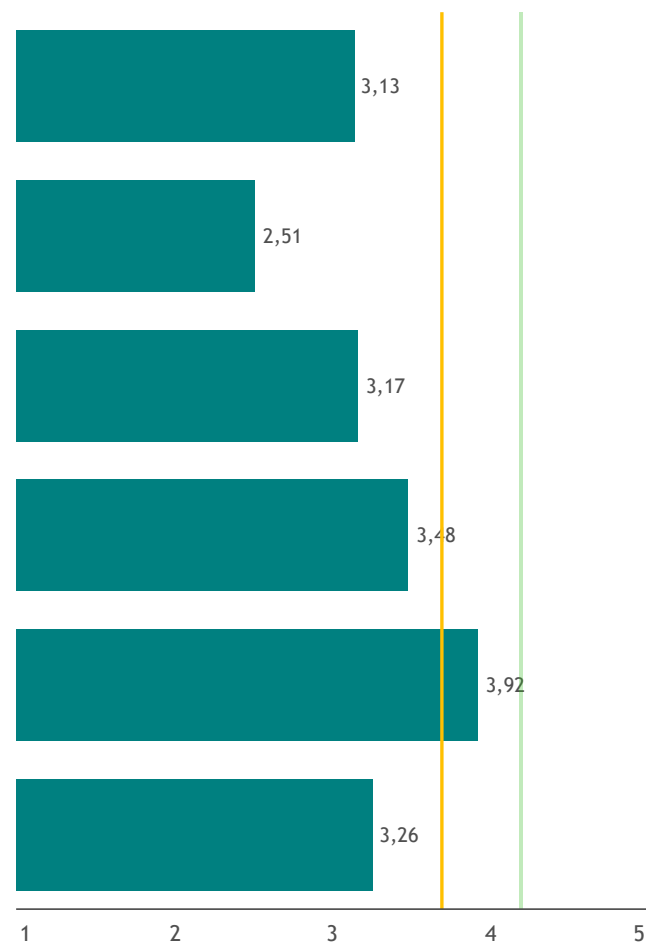
Breytingar á meðaltölum allra spurninga sem eru á fimm stiga kvarða.
Breytingar frá síðustu vetrarkönnun, maí 2020.



Veldu mælingu:
Apr. '21

Raða eftir:
Spurningaröð

1. Ert þú jákvæð(ur) eða neikvæð(ur) gagnvart Vegagerðinni?
2. Finnst þér þjóðvegir á Íslandi almennt vera góðir eða slæmir?
3. Hversu vel eða illa finnst þér Vegagerðin almennt standa sig í hálkuvörnum?
4. Hversu vel eða illa finnst þér Vegagerðin almennt standa sig í snjómokstri?
5. Myndir þú segja að þú sért sátt(ur) eða ósátt(ur) með hvernig staðið er að lokunum vegna ófærðar eða óveðurs hjá Vegagerðinni?
6. Myndir þú segja að þú værir örugg(ur) eða óörugg(ur) þegar þú ekur um þjóðvegi landsins?



Skýring á litum lóðlínanna:

Hægra megin við **græna** lóðlínu: Styrkleikabil (4,20-5,00).

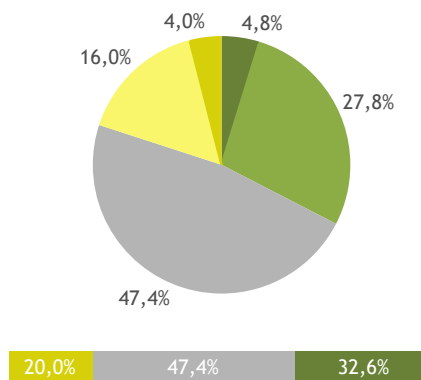
Milli **gulu** og **grænu** lóðlínu: Tækifæri til nokkurra úrbóta (3,70-4,19).

Vinstra megin við **gula** lóðlínu: Tækifæri til mikilla úrbóta (1,00-3,69).

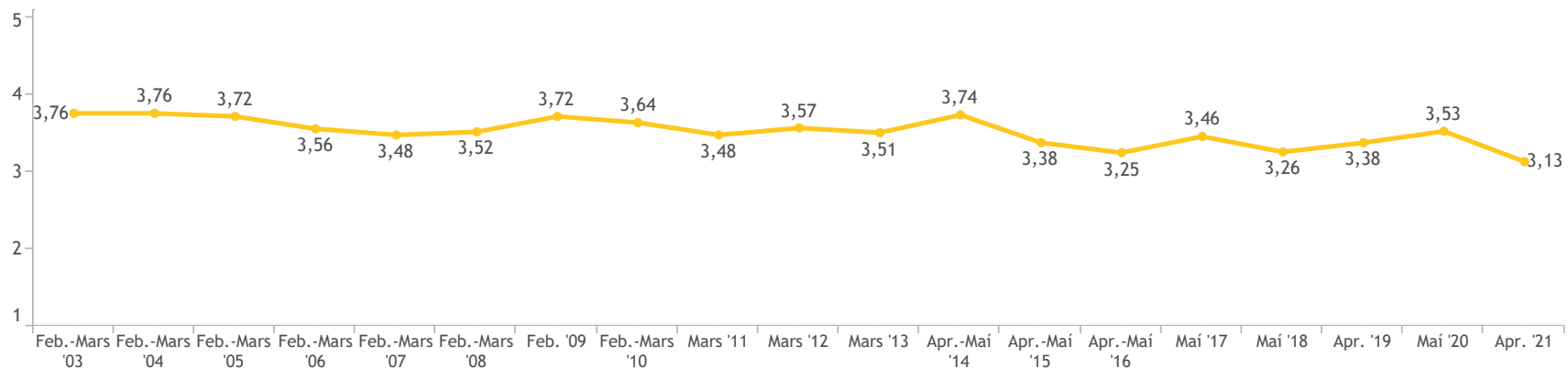


1. Ert þú jákvæð(ur) eða neikvæð(ur) gagnvart Vegagerðinni?

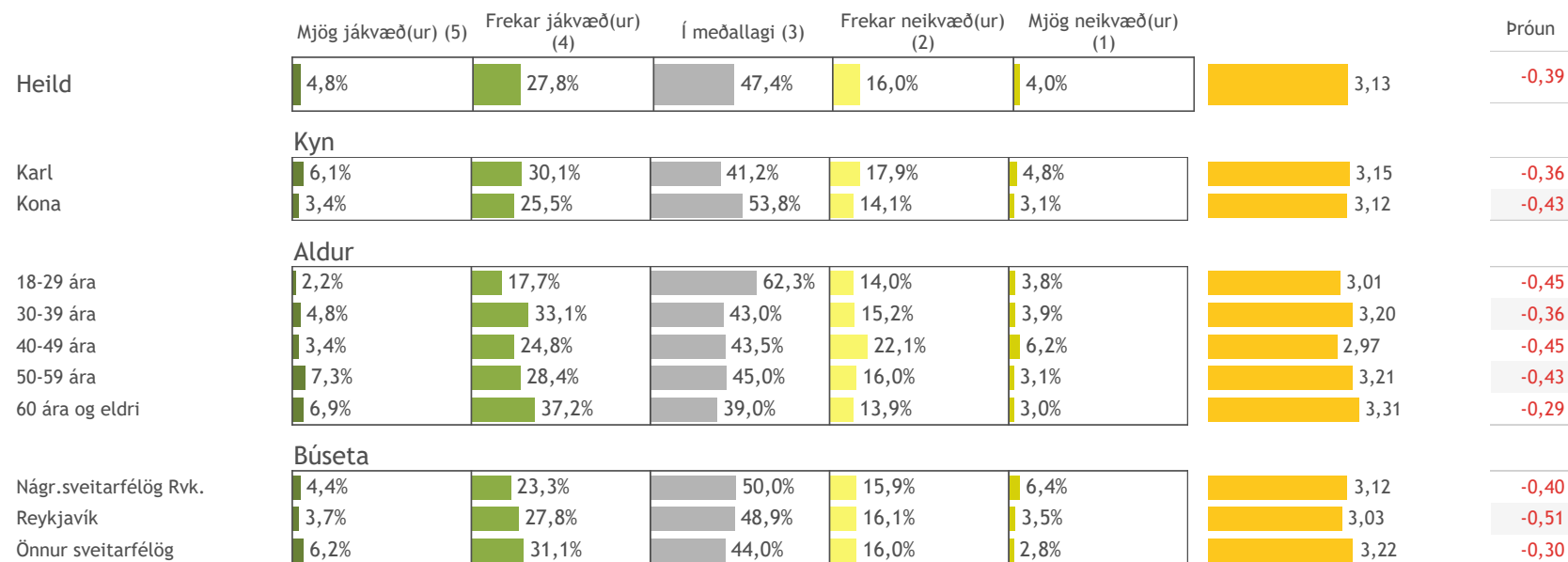
	Fjöldi	%
Mjög jákvæð(ur) (5)	42	4,8%
Frekar jákvæð(ur) (4)	242	27,8%
Í meðallagi (3)	413	47,4%
Frekar neikvæð(ur) (2)	140	16,0%
Mjög neikvæð(ur) (1)	35	4,0%
Gild svör	871	100,0%
Svöruðu ekki	6	0,7%
Heildarfjöldi	877	100,0%



Meðaltal:	3,13
Vikmörk (±):	0,06
Staðalfrávik:	0,89
Meðaltal Maskínu:	3,42



1. Ert þú jákvæð(ur) eða neikvæð(ur) gagnvart Vegagerðinni?

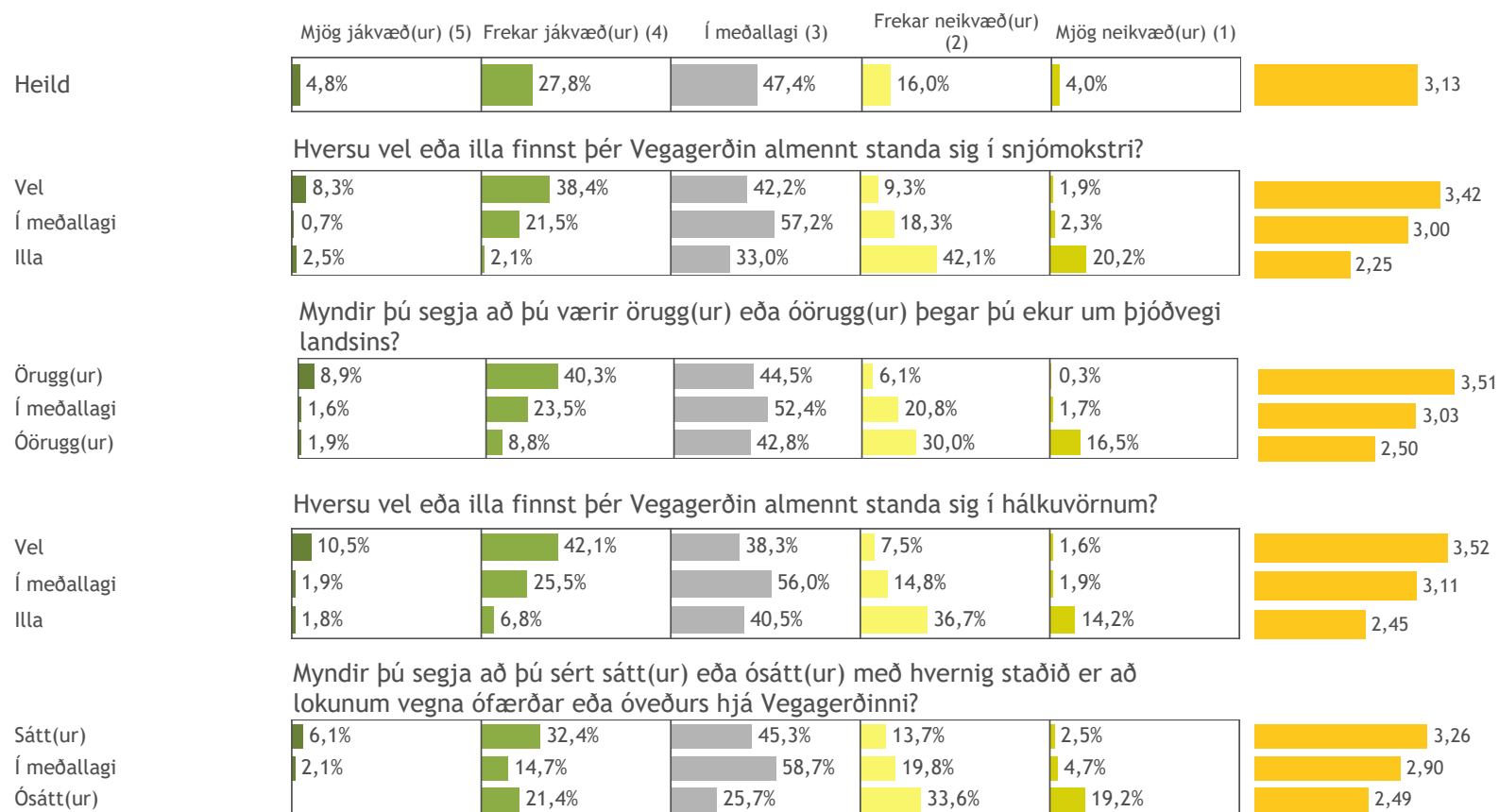


1. Ert þú jákvæð(ur) eða neikvæð(ur) gagnvart Vegagerðinni?

	Mjög jákvæð(ur) (5)	Frekar jákvæð(ur) (4)	Í meðallagi (3)	Frekar neikvæð(ur) (2)	Mjög neikvæð(ur) (1)		Próun
Heild	4,8%	27,8%	47,4%	16,0%	4,0%	3,13	-0,39
Kjördæmi							
Reykjavík-Norður	2,7%	28,2%	50,0%	15,3%	3,9%	3,11	-0,42
Reykjavík-Suður	5,1%	27,3%	47,4%	17,3%	2,9%	3,14	-0,38
Suðvestur	4,4%	23,3%	50,0%	15,9%	6,4%	3,03	-0,51
Norðvestur	6,5%	23,1%	45,4%	22,2%	2,8%	3,08	-0,41
Norðaustur	7,0%	37,2%	41,8%	12,3%	1,7%	3,35	-0,26
Suður	5,2%	30,8%	44,9%	15,3%	3,8%	3,18	-0,26
Menntun							
Grunnskólapróf	7,2%	21,7%	49,6%	14,9%	6,6%	3,08	-0,35
Framhaldsskólapróf/lönmenn	4,3%	21,8%	49,7%	19,1%	5,0%	3,01	-0,44
Háskólapróf	4,1%	33,1%	43,1%	16,6%	3,0%	3,19	-0,43
Heimilistekjur							
Læгри en 400 þúsund	1,3%	16,5%	63,0%	16,1%	3,1%	2,97	-0,37
400 til 549 þúsund	2,3%	20,8%	48,8%	19,8%	8,3%	2,89	-0,63
550 til 799 þúsund	6,9%	27,5%	46,1%	12,5%	7,0%	3,15	-0,30
800 til 999 þúsund	7,3%	27,9%	53,6%	10,3%	0,9%	3,31	-0,42
Milljón til 1.199 þúsund	3,8%	33,8%	33,7%	27,4%	1,4%	3,11	-0,42
1.200 þúsund eða hærri	4,8%	33,6%	44,5%	14,0%	3,1%	3,23	-0,29

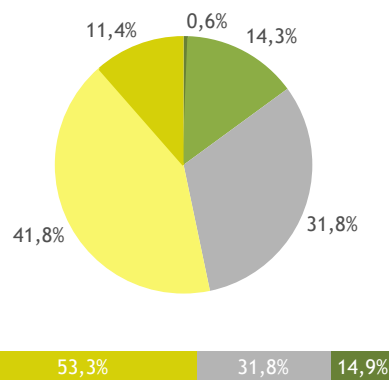


1. Ert þú jákvæð(ur) eða neikvæð(ur) gagnvart Vegagerðinni?

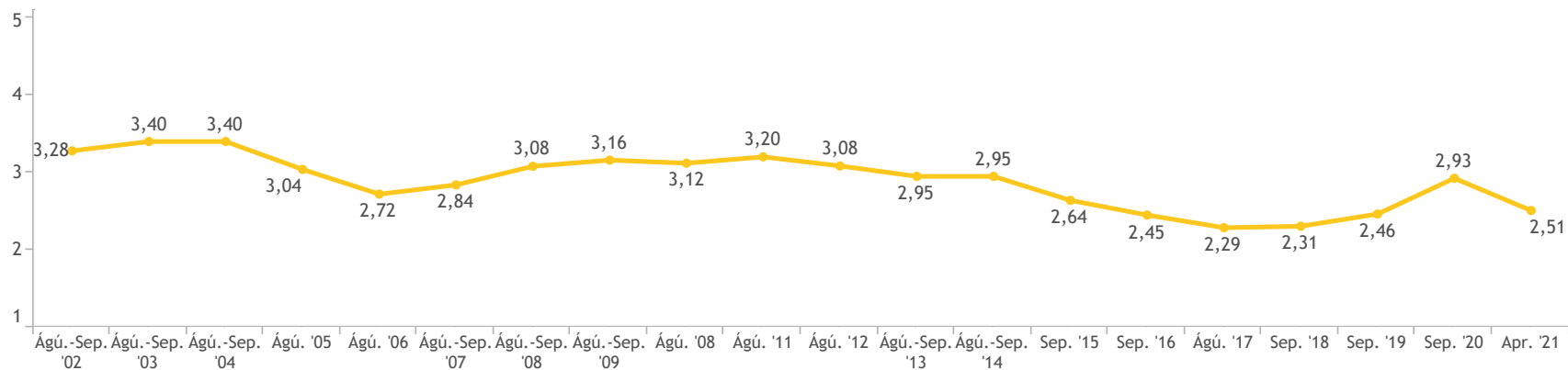


2. Finnst þér þjóðvegir á Íslandi almennt vera góðir eða slæmir?

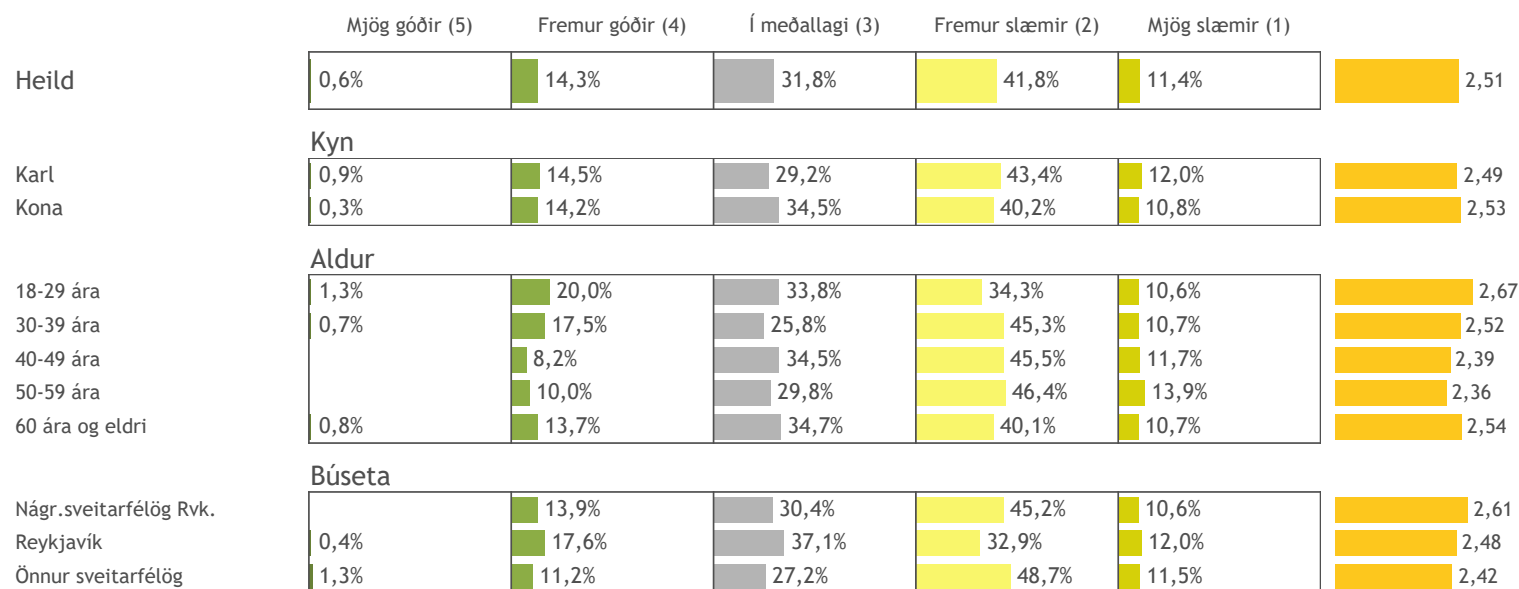
	Fjöldi	%
Mjög góðir (5)	5	0,6%
Fremur góðir (4)	124	14,3%
Í meðallagi (3)	276	31,8%
Fremur slæmir (2)	363	41,8%
Mjög slæmir (1)	99	11,4%
Gild svör	869	100,0%
Svöruðu ekki	9	1,0%
Heildarfjöldi	877	100,0%



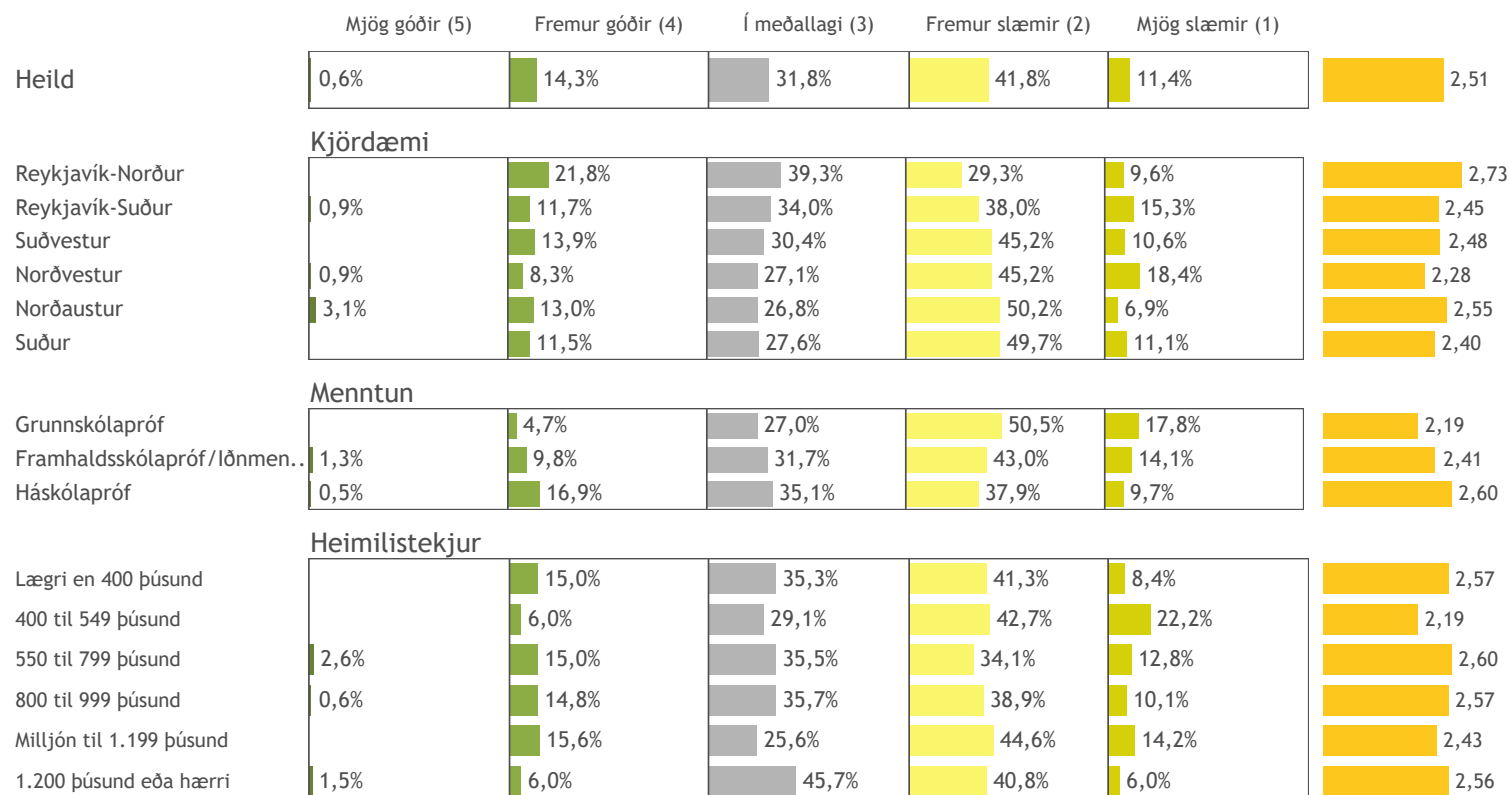
Meðaltal:	2,51
Vikmörk (±):	0,06
Staðalfrávik:	0,87



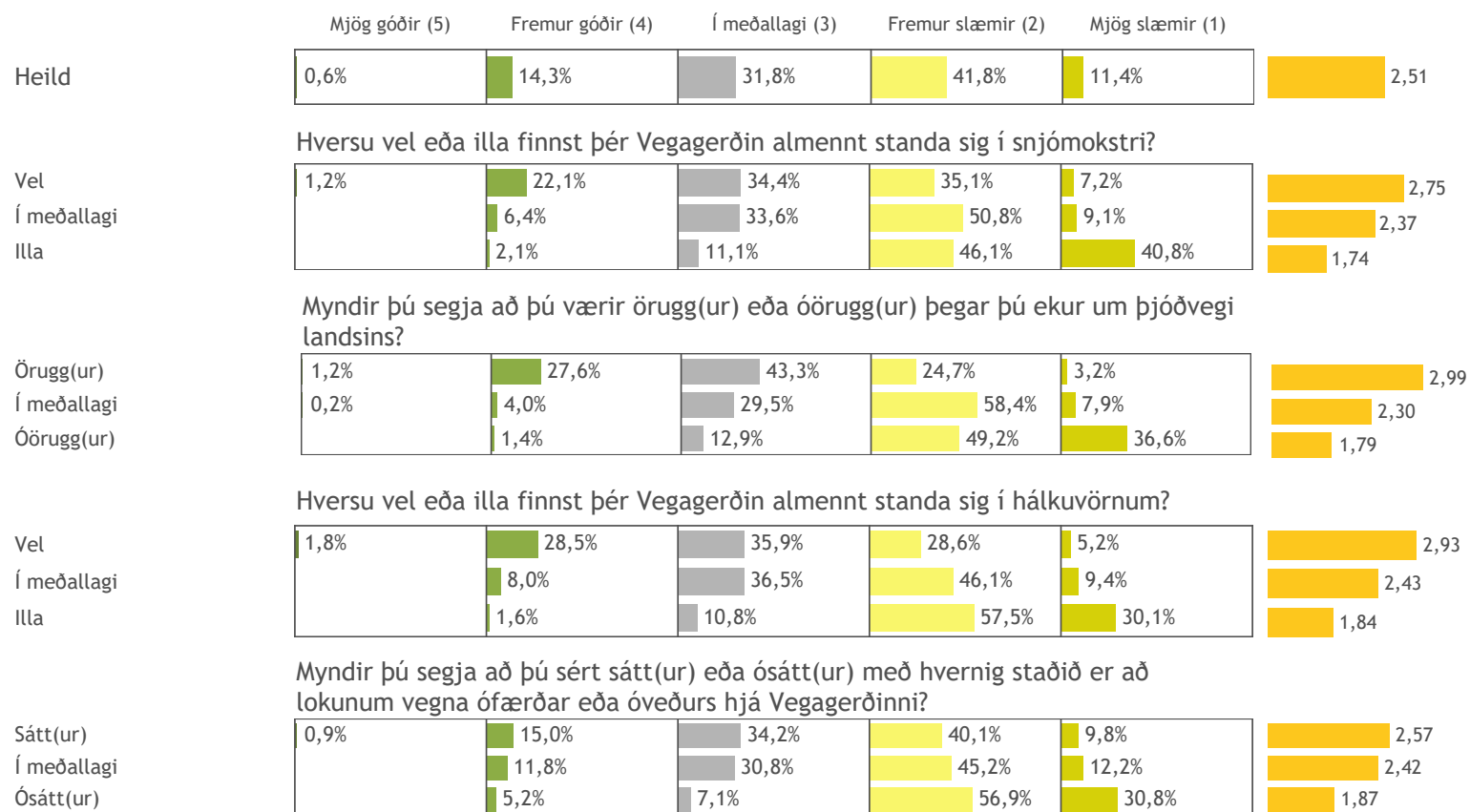
2. Finnst þér þjóðvegir á Íslandi almennt vera góðir eða slæmir?



2. Finnst þér þjóðvegir á Íslandi almennt vera góðir eða slæmir?

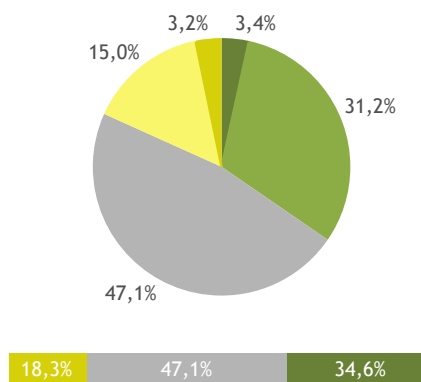


2. Finnst þér þjóðvegir á Íslandi almennt vera góðir eða slæmir?

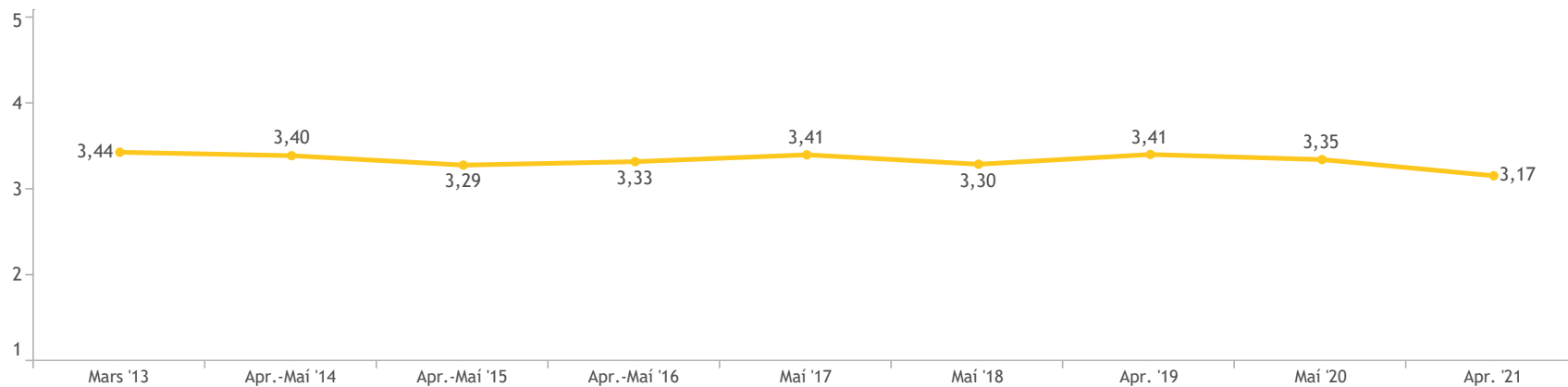


3. Hversu vel eða illa finnst þér Vegagerðin almennt standa sig í hálkuvörnum?

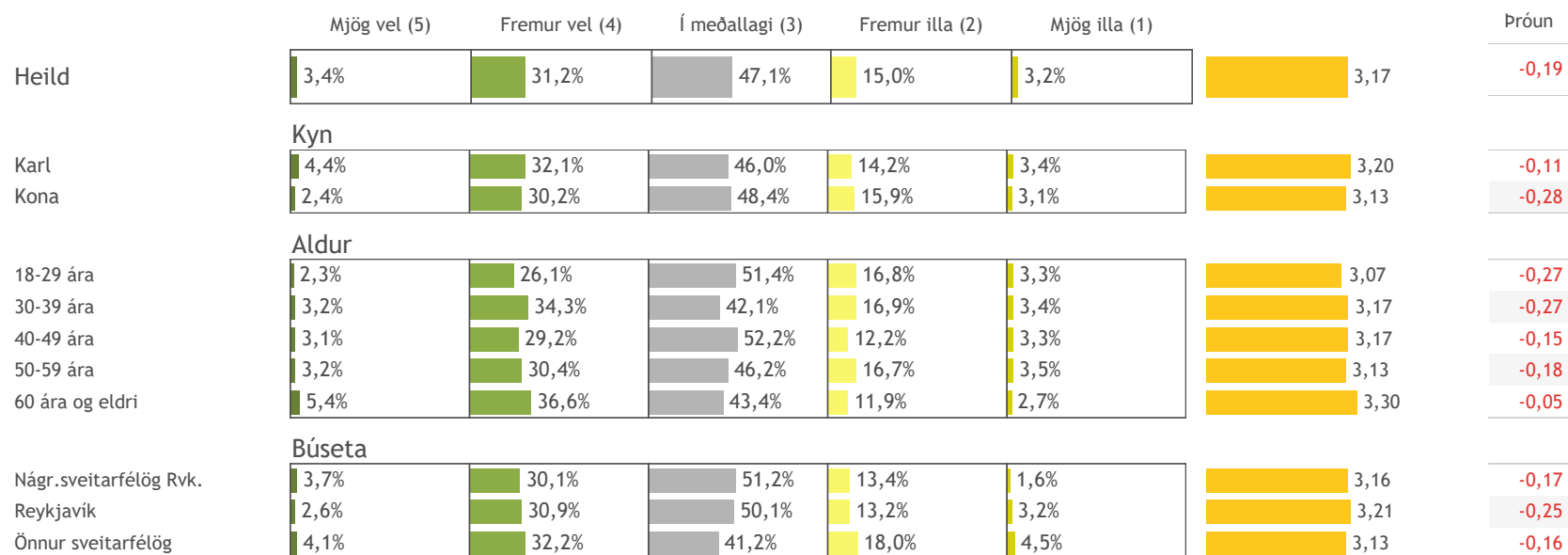
	Fjöldi	%
Mjög vel (5)	29	3,4%
Fremur vel (4)	263	31,2%
Í meðallagi (3)	398	47,1%
Fremur illa (2)	127	15,0%
Mjög illa (1)	27	3,2%
Gild svör	844	100,0%
Svöruðu ekki	34	3,9%
Heildarfjöldi	877	100,0%



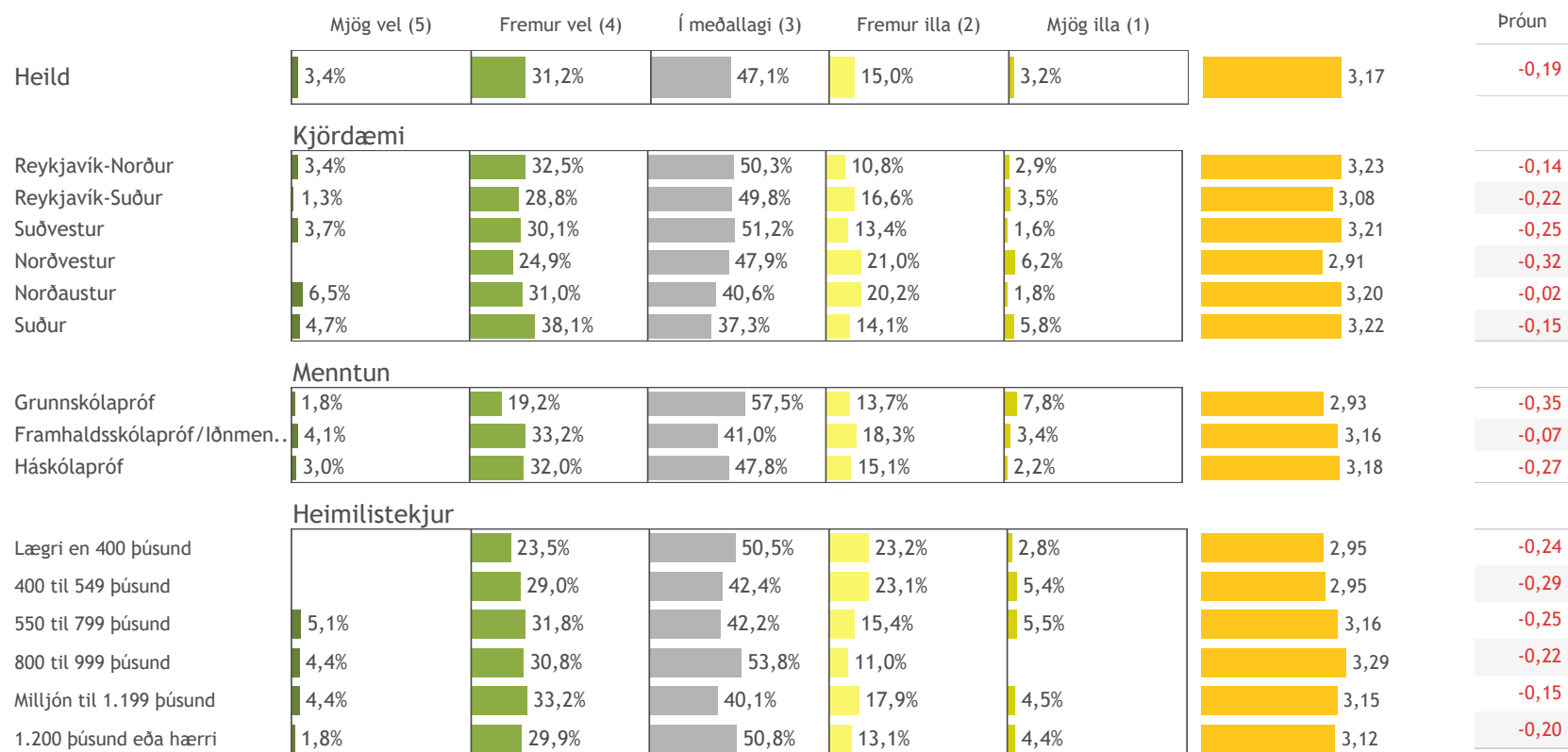
Meðaltal:	3,17
Vikmörk (±):	0,06
Staðalfrávik:	0,84



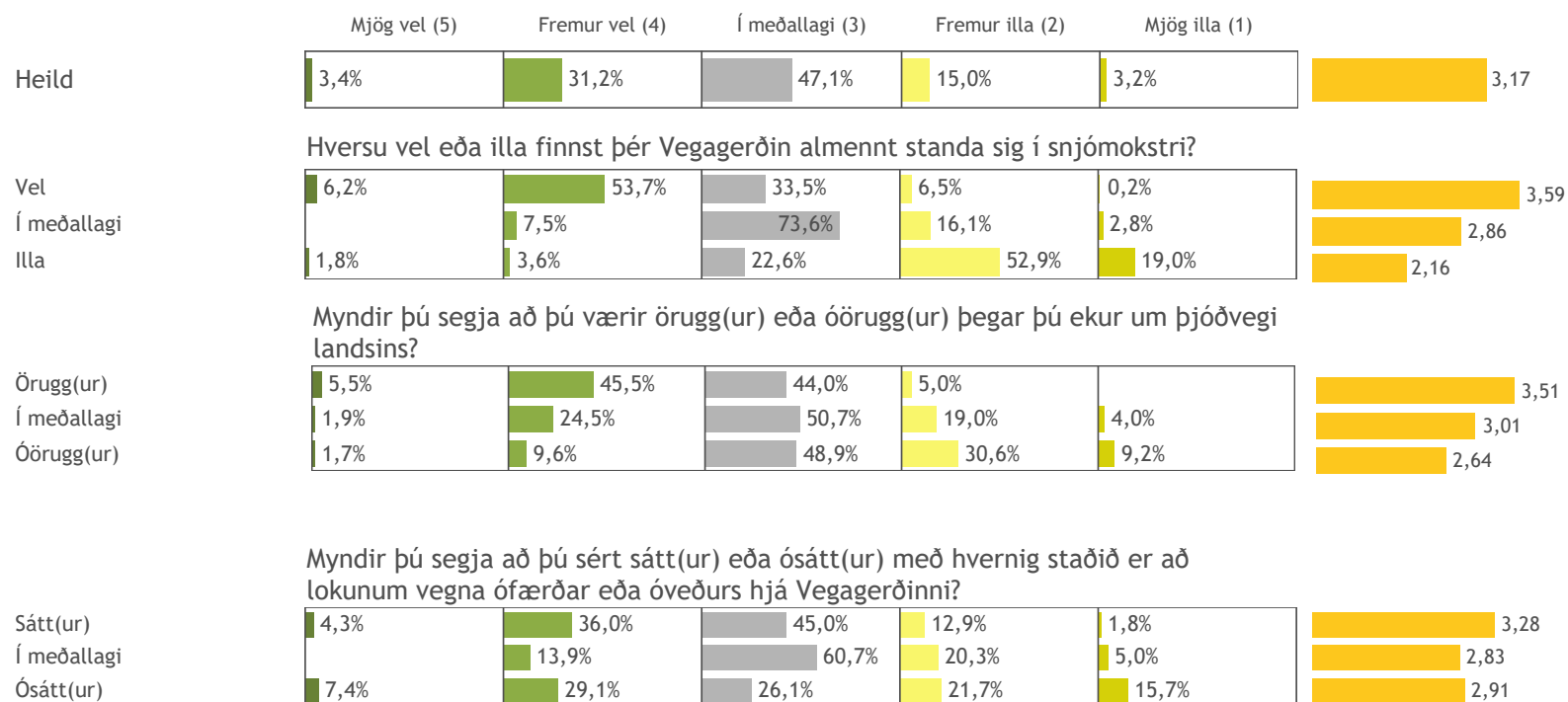
3. Hversu vel eða illa finnst þér Vegagerðin almennt standa sig í hálkuvörnum?



3. Hversu vel eða illa finnst þér Vegagerðin almennt standa sig í hálkuvörnum?

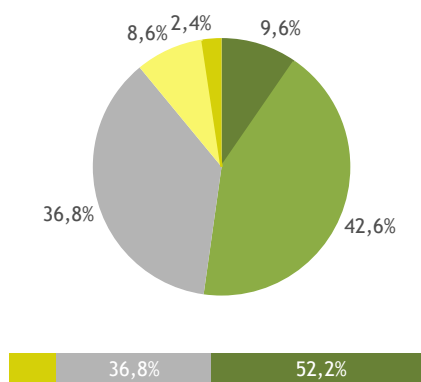


3. Hversu vel eða illa finnst þér Vegagerðin almennt standa sig í hálkuvörnum?

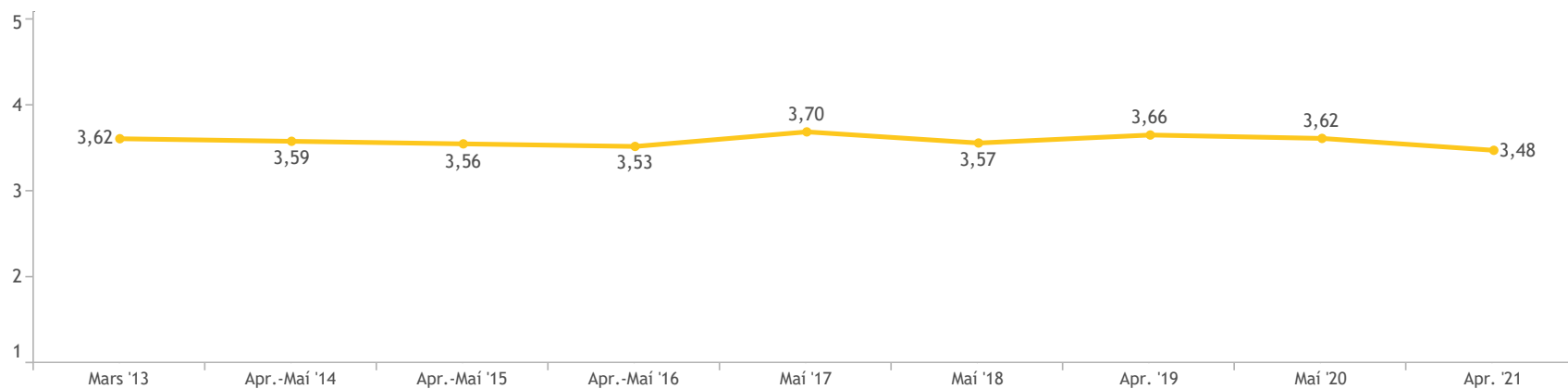


4. Hversu vel eða illa finnst þér Vegagerðin almennt standa sig í snjómokstri?

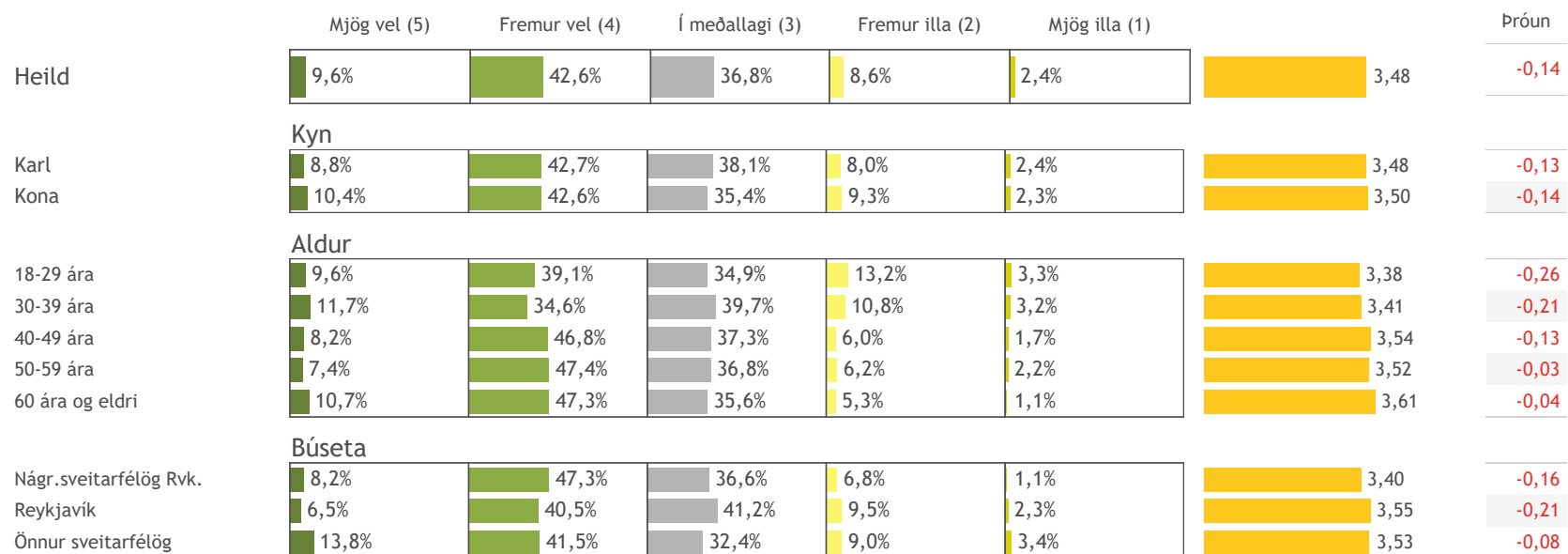
	Fjöldi	%
Mjög vel (5)	81	9,6%
Fremur vel (4)	359	42,6%
Í meðallagi (3)	310	36,8%
Fremur illa (2)	72	8,6%
Mjög illa (1)	20	2,4%
Gild svör	842	100,0%
Svöruðu ekki	36	4,1%
Heildarfjöldi	877	100,0%



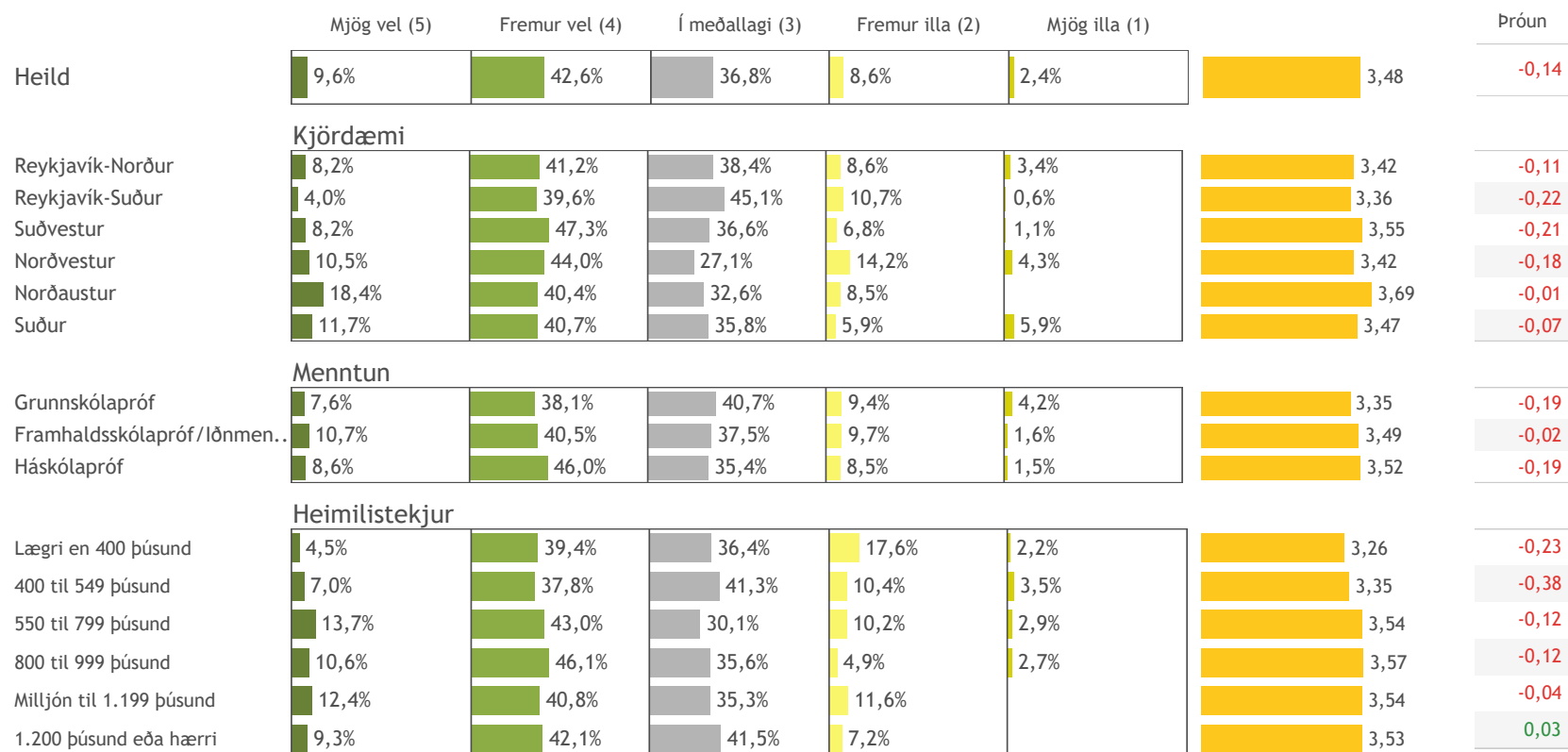
Meðaltal:	3,48
Vikmörk (±):	0,06
Staðalfrávik:	0,84



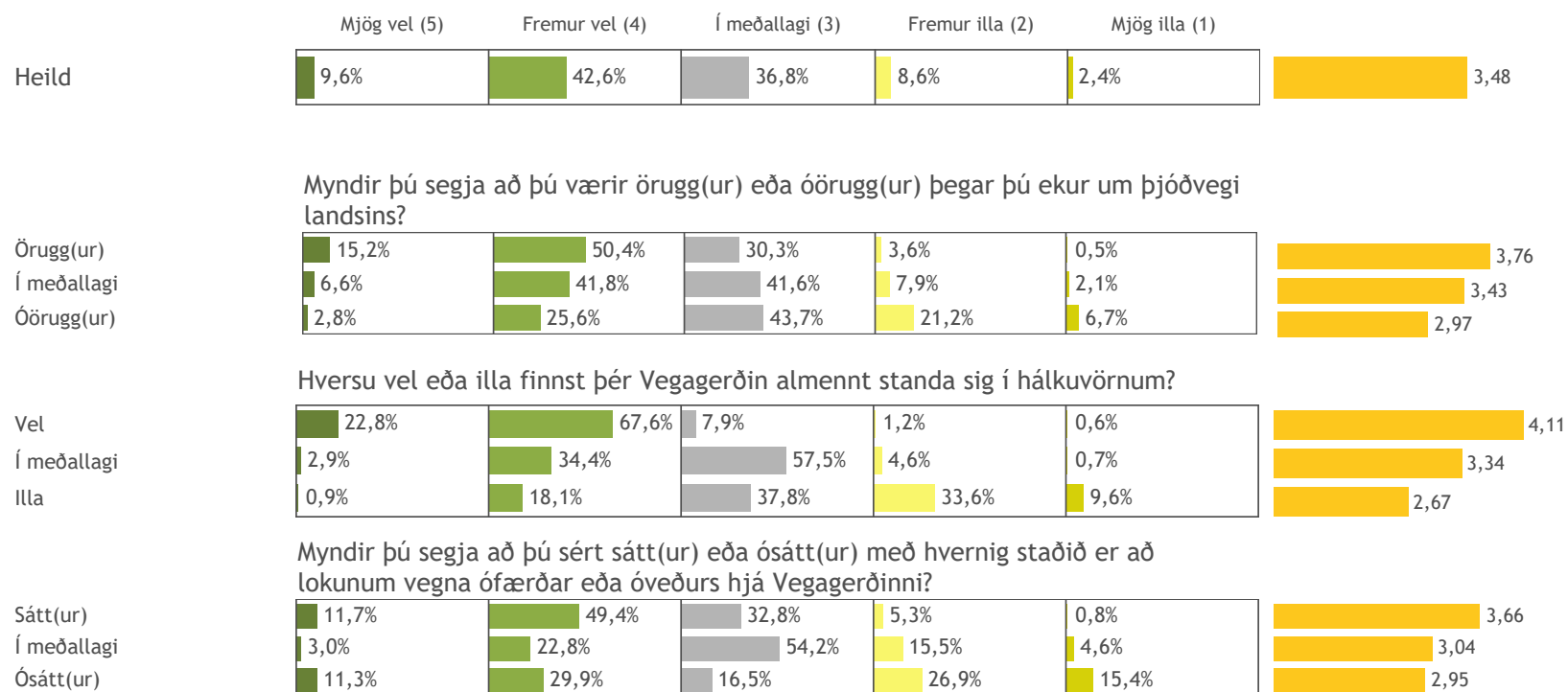
4. Hversu vel eða illa finnst þér Vegagerðin almennt standa sig í snjómokstri?



4. Hversu vel eða illa finnst þér Vegagerðin almennt standa sig í snjómokstri?

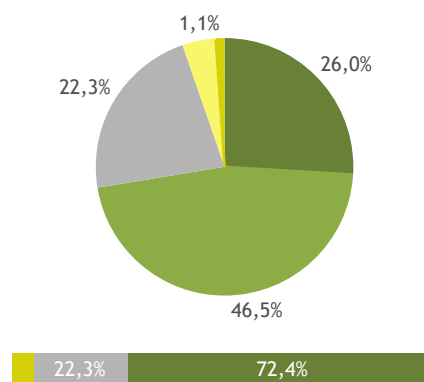


4. Hversu vel eða illa finnst þér Vegagerðin almennt standa sig í snjómokstri?

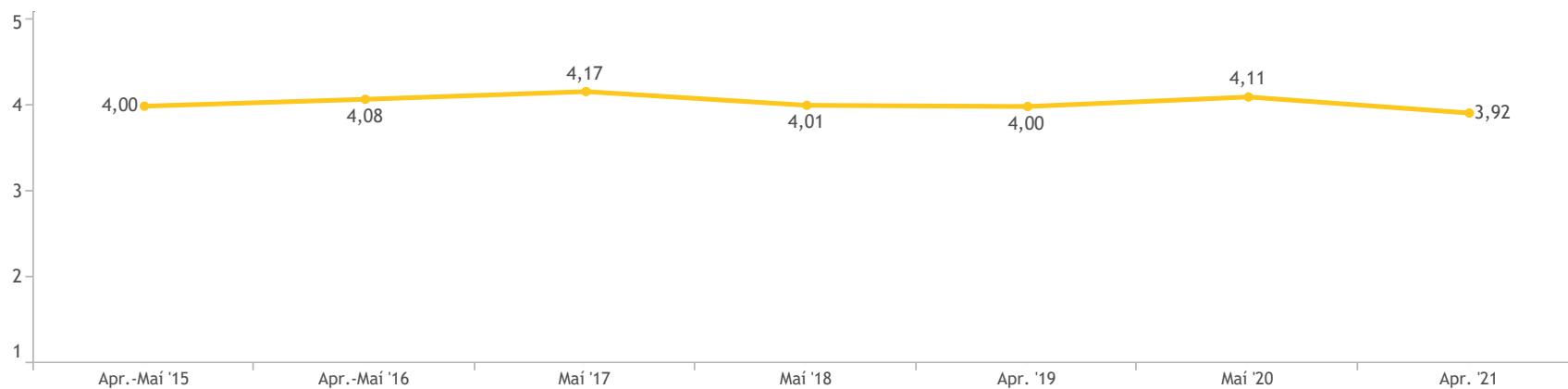


5. Myndir þú segja að þú sért sátt(ur) eða ósátt(ur) með hvernig staðið er að lokunum vegna ófærðar eða óveðurs hjá Vegagerðinni?

	Fjöldi	%
Mjög sátt(ur) (5)	220	26,0%
Fremur sátt(ur) (4)	394	46,5%
Í meðallagi (3)	189	22,3%
Fremur ósátt(ur) (2)	35	4,2%
Mjög ósátt(ur) (1)	9	1,1%
Gild svör	848	100,0%
Svöruðu ekki	29	3,4%
Heildarfjöldi	877	100,0%



Meðaltal:	3,92
Vikmörk (±):	0,06
Staðalfrávik:	0,86

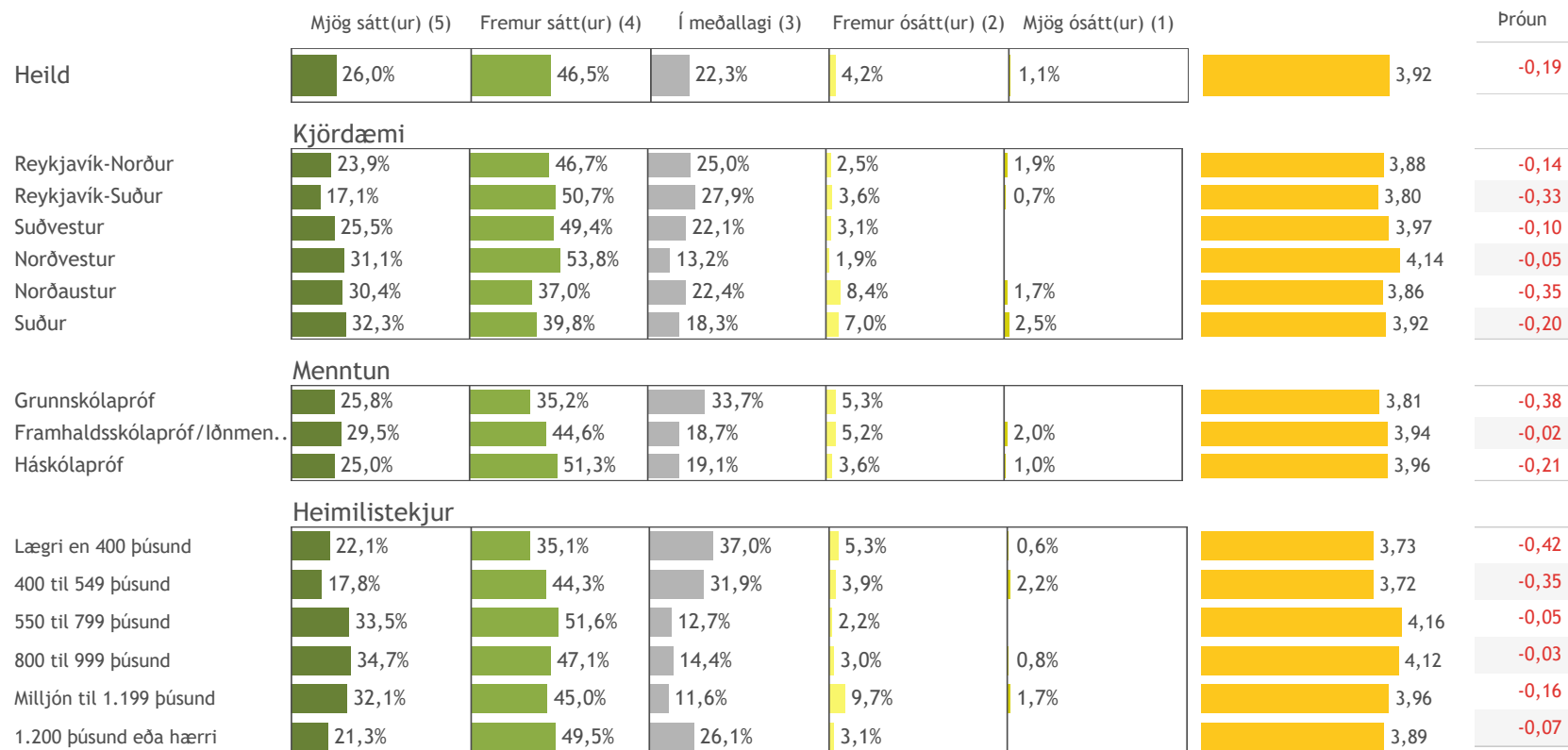


5. Myndir þú segja að þú sért sátt(ur) eða ósátt(ur) með hvernig staðið er að lokunum vegna ófærðar eða óveðurs hjá Vegagerðinni?

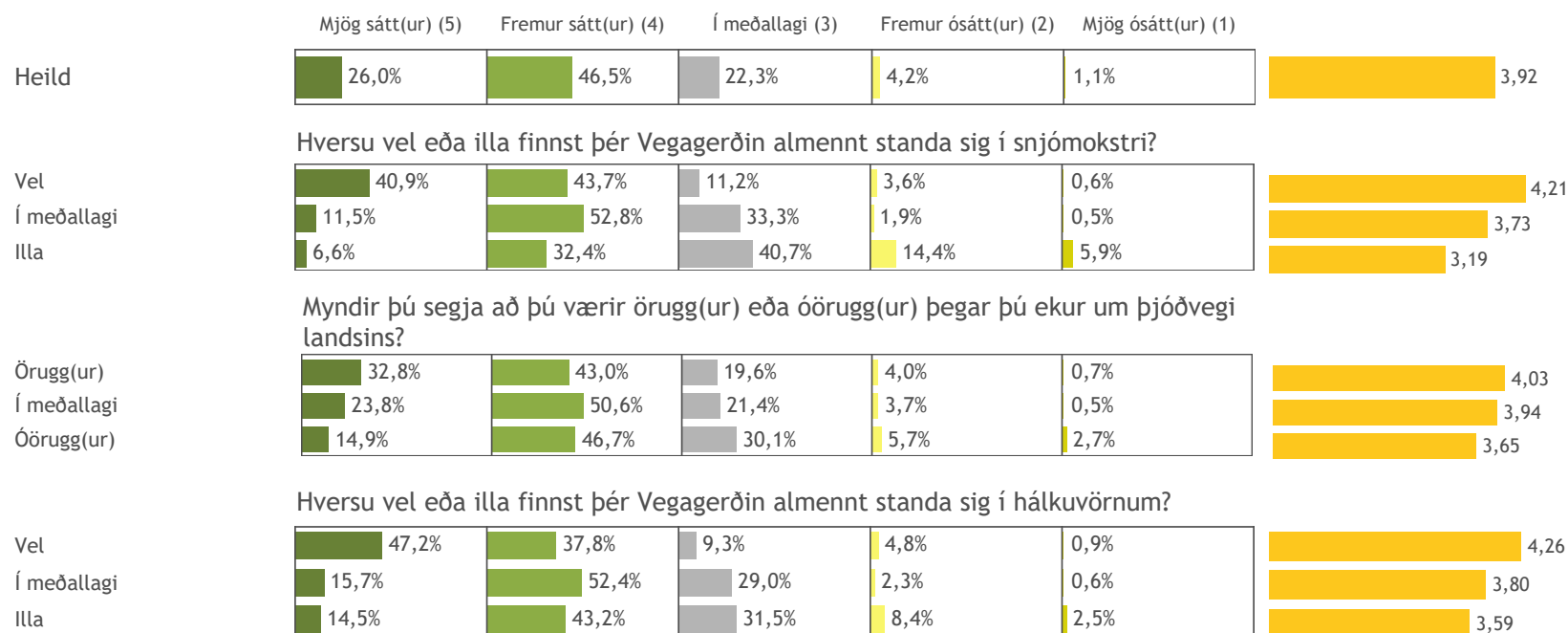
	Mjög sátt(ur) (5)	Fremur sátt(ur) (4)	Í meðallagi (3)	Fremur ósátt(ur) (2)	Mjög ósátt(ur) (1)		Próun
Heild	26,0%	46,5%	22,3%	4,2%	1,1%	3,92	-0,19
Kyn							
Karl	25,6%	44,0%	23,1%	6,1%	1,3%	3,86	-0,13
Kona	26,4%	49,1%	21,5%	2,1%	1,0%	3,98	-0,25
Aldur							
18-29 ára	22,6%	44,6%	29,3%	2,4%	1,0%	3,85	-0,27
30-39 ára	22,9%	45,8%	25,6%	5,6%		3,86	-0,23
40-49 ára	24,8%	47,7%	23,6%	2,8%	1,1%	3,92	-0,17
50-59 ára	26,6%	46,4%	18,3%	5,5%	3,3%	3,88	-0,18
60 ára og eldri	33,6%	48,2%	12,8%	5,0%	0,3%	4,10	-0,06
Búseta							
Nágr.sveitarfélög Rvk.	25,5%	49,4%	22,1%	3,1%		3,85	-0,22
Reykjavík	21,1%	48,3%	26,1%	3,0%	1,4%	3,97	-0,10
Önnur sveitarfélög	31,3%	42,5%	18,4%	6,2%	1,6%	3,96	-0,21



5. Myndir þú segja að þú sért sátt(ur) eða ósátt(ur) með hvernig staðið er að lokunum vegna ófærðar eða óveðurs hjá Vegagerðinni?

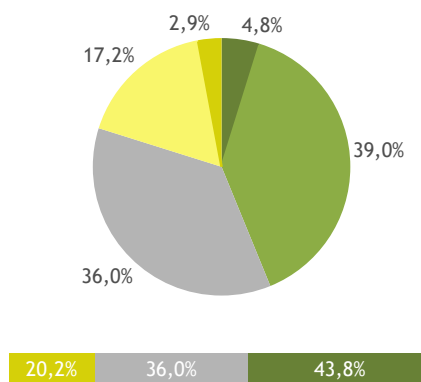


5. Myndir þú segja að þú sért sátt(ur) eða ósátt(ur) með hvernig staðið er að lokunum vegna ófærðar eða óveðurs hjá Vegagerðinni?

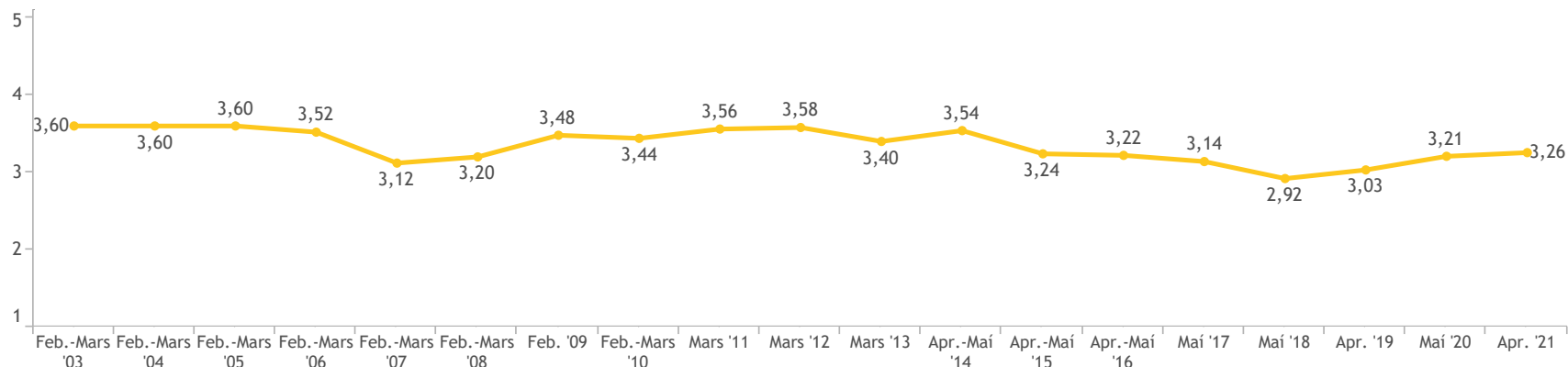


6. Myndir þú segja að þú værir örugg(ur) eða óörugg(ur) þegar þú ekur um þjóðvegi landsins?

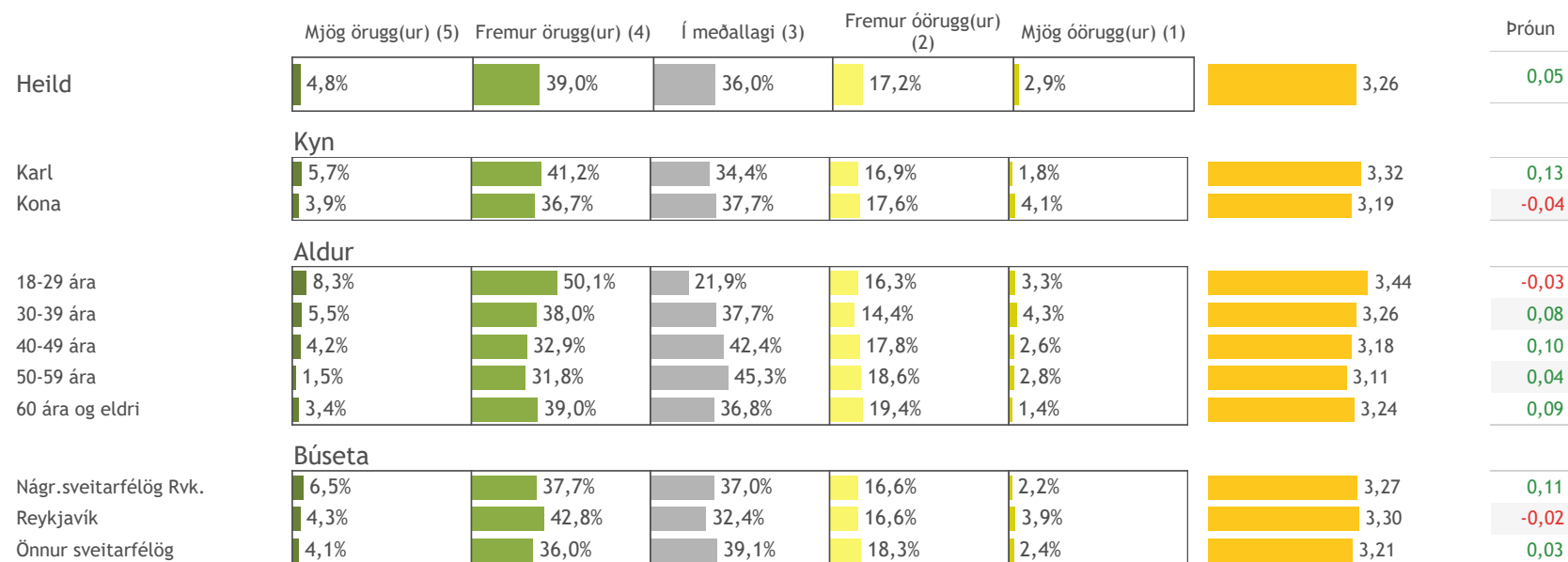
	Fjöldi	%
Mjög örugg(ur) (5)	41	4,8%
Fremur örugg(ur) (4)	335	39,0%
Í meðallagi (3)	309	36,0%
Fremur óörugg(ur) (2)	148	17,2%
Mjög óörugg(ur) (1)	25	2,9%
Gild svör	858	100,0%
Svöruðu ekki	20	2,2%
Heildarfjöldi	877	100,0%



Meðaltal:	3,26
Vikmörk (±):	0,06
Staðalfrávik:	0,87



6. Myndir þú segja að þú værir örugg(ur) eða óörugg(ur) þegar þú ekur um þjóðvegi landsins?



6. Myndir þú segja að þú værir örugg(ur) eða óörugg(ur) þegar þú ekur um þjóðvegi landsins?

	Mjög örugg(ur) (5)	Fremur örugg(ur) (4)	Í meðallagi (3)	Fremur óörugg(ur) (2)	Mjög óörugg(ur) (1)		Próun
Heild	4,8%	39,0%	36,0%	17,2%	2,9%	3,26	0,05
Kjördæmi							
Reykjavík-Norður	5,9%	43,0%	31,9%	16,2%	2,9%	3,33	0,12
Reykjavík-Suður	2,1%	42,5%	33,0%	17,0%	5,4%	3,19	0,11
Suðvestur	6,5%	37,7%	37,0%	16,6%	2,2%	3,30	-0,02
Norðvestur	3,3%	32,3%	37,7%	22,7%	4,0%	3,08	-0,09
Norðaustur	7,3%	39,0%	39,3%	14,5%		3,39	0,07
Suður	1,9%	35,9%	39,9%	18,8%	3,5%	3,14	0,06
Menntun							
Grunnskólapróf	4,4%	32,4%	42,2%	17,7%	3,3%	3,17	-0,01
Framhaldsskólapróf/lönnmen..	5,5%	40,0%	34,0%	17,8%	2,7%	3,28	0,21
Háskólapróf	4,0%	39,3%	36,6%	17,6%	2,5%	3,25	-0,06
Heimilistekjur							
Læгри en 400 þúsund	2,4%	43,8%	31,2%	21,3%	1,4%	3,25	-0,01
400 til 549 þúsund	4,4%	40,0%	32,6%	16,1%	6,8%	3,19	0,00
550 til 799 þúsund	6,9%	42,3%	35,9%	12,3%	2,6%	3,39	0,13
800 til 999 þúsund	5,8%	45,0%	33,8%	14,9%	0,6%	3,41	0,07
Milljón til 1.199 þúsund	2,1%	36,2%	39,3%	20,8%	1,7%	3,16	0,01
1.200 þúsund eða hærri	3,0%	38,4%	38,3%	19,4%	1,0%	3,23	0,13



6. Myndir þú segja að þú værir örugg(ur) eða óörugg(ur) þegar þú ekur um þjóðvegi landsins?

